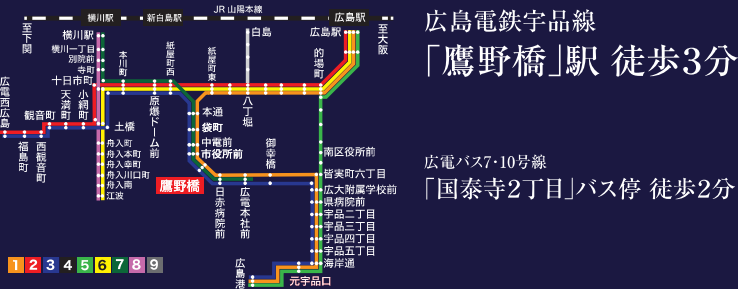
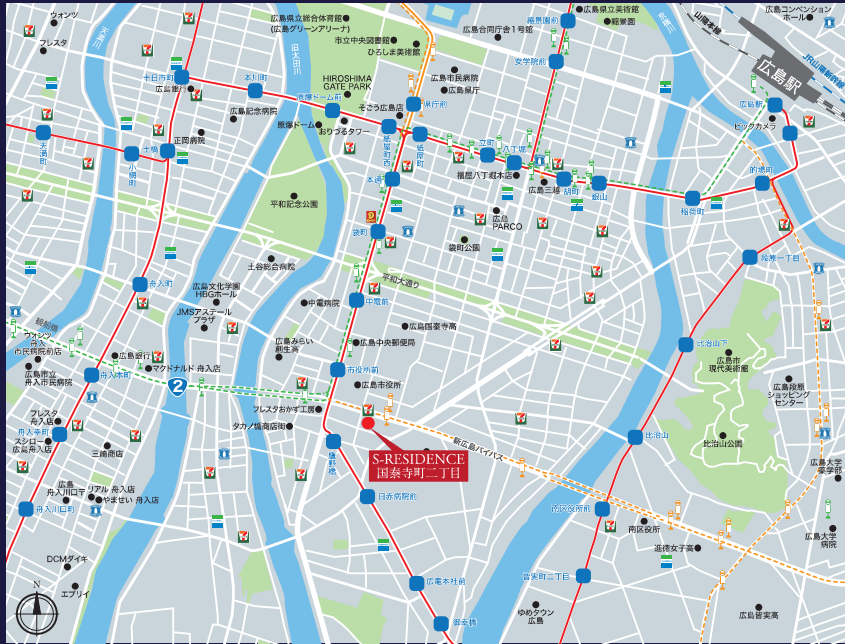




S-RESIDENCE 国泰寺町二丁目



【スーパーマーケット・ショッピングセンター】

- フレスタ おかず工房 鷹野橋店 ……徒歩3分
- アルク 東千田店 ……徒歩5分

【コンビニエンスストア】

- セブンイレブン 広島国泰寺2丁目店 ……徒歩1分
- ローソン hitoto広島店 ……徒歩7分

【その他】

- 広島市役所 ……徒歩2分
- 広島市中区役所 ……徒歩5分
- 広島中央郵便局 ……徒歩5分
- 広島銀行 大手町支店 ……徒歩2分
- 広島大学東千田キャンパス ……徒歩7分
- たかの橋中央病院 ……徒歩3分
- 広島赤十字・原爆病院 ……徒歩5分

【管理会社】 宅地建物取引業者免許 国土交通大臣(1)第9113号
 賃貸住宅管理業者登録 国土交通大臣(2)第2607号



株式会社 良和ハウス 紙屋町店
 広島県広島市中区大手町1丁目1-27

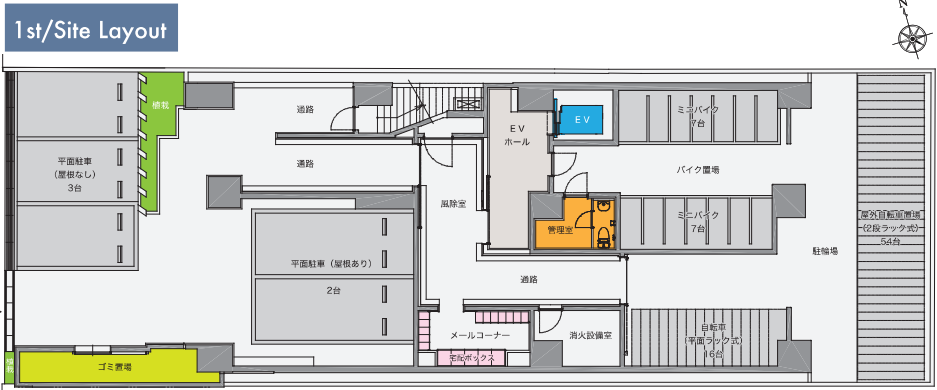
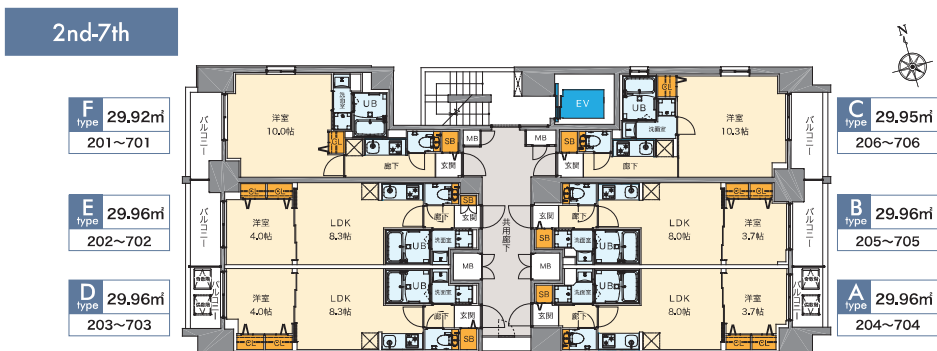
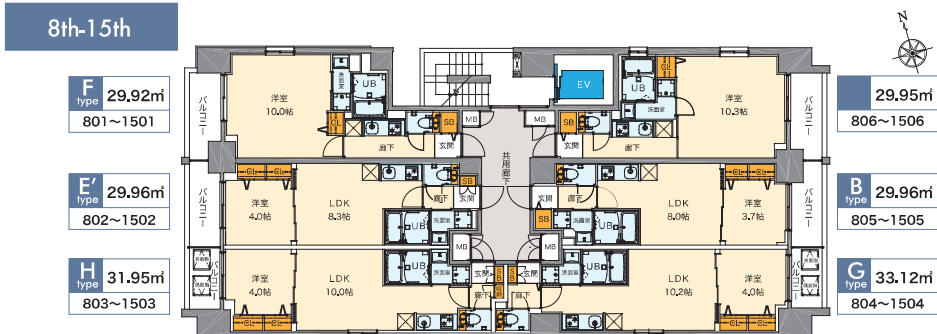
Tel.082-544-0077
 FAX:082-544-0079 定休日/火曜日 営業時間/10:00~18:00
 URL:<http://www.ryowahouse.co.jp/branch/28.html>



外観完成予想図。施工上の都合により、仕様・色彩などに変更が生じる場合があります。

Floor plan

プライバシー性の高い、
ホテルライクな内廊下と住戸前の滞留がない独立したエレベーターホール。



※図面と現状に相違がある場合は現状を優先とします。

Equipment

暮らしを快適にする充実の設備仕様



Outline

- 【建築概要】
- 名 称 / S-RESIDENCE国楽寺町二丁目
 - 所 在 地 / 広島県広島市中区国楽寺町2丁目2-18
 - 交 通 / 広島電鉄宇品線「鷹野橋」駅 徒歩3分
広電バス7-10号線「国楽寺2丁目」バス停 徒歩2分
 - 構 造 / 鉄筋コンクリート造15階建
 - 総 戸 数 / 84戸
 - 敷 地 面 積 / 408.05m²
 - 建 築 面 積 / 248.98m²
 - 建築延床面積 / 3134.23m²
 - 建築確認番号 / 第ERL-21031219号
 - 竣 工 予 定 / 2024年6月27日 予定
 - 設 計・監 理 / 有株式会社Jib建築設計工舎
 - 施 工 / 株式会社アスカ

- 【設備概要】
- <共用部分>
- エレベーター1基(9人乗)
 - オートロック
 - 宅配BOX
 - 集合郵便受
 - フタタッチキーライト(風除室)
 - 都市ガス
 - 敷地内平面駐車場5台
 - ミニバイク置場14台
 - 自転車置場70台
 - 非常用照明設備
 - 防災設備
 - テレビ共聴
- (UHFアンテナ・BS・110°CSアンテナ)
- インターネット無料サービス(会社名:(株)ファイバークエスト(全戸加入))
- ※DDHBOXを採用。セキュリティに特化したWi-Fi環境でご使用頂けます。



ペット飼育可
※管理規約をご確認ください。

